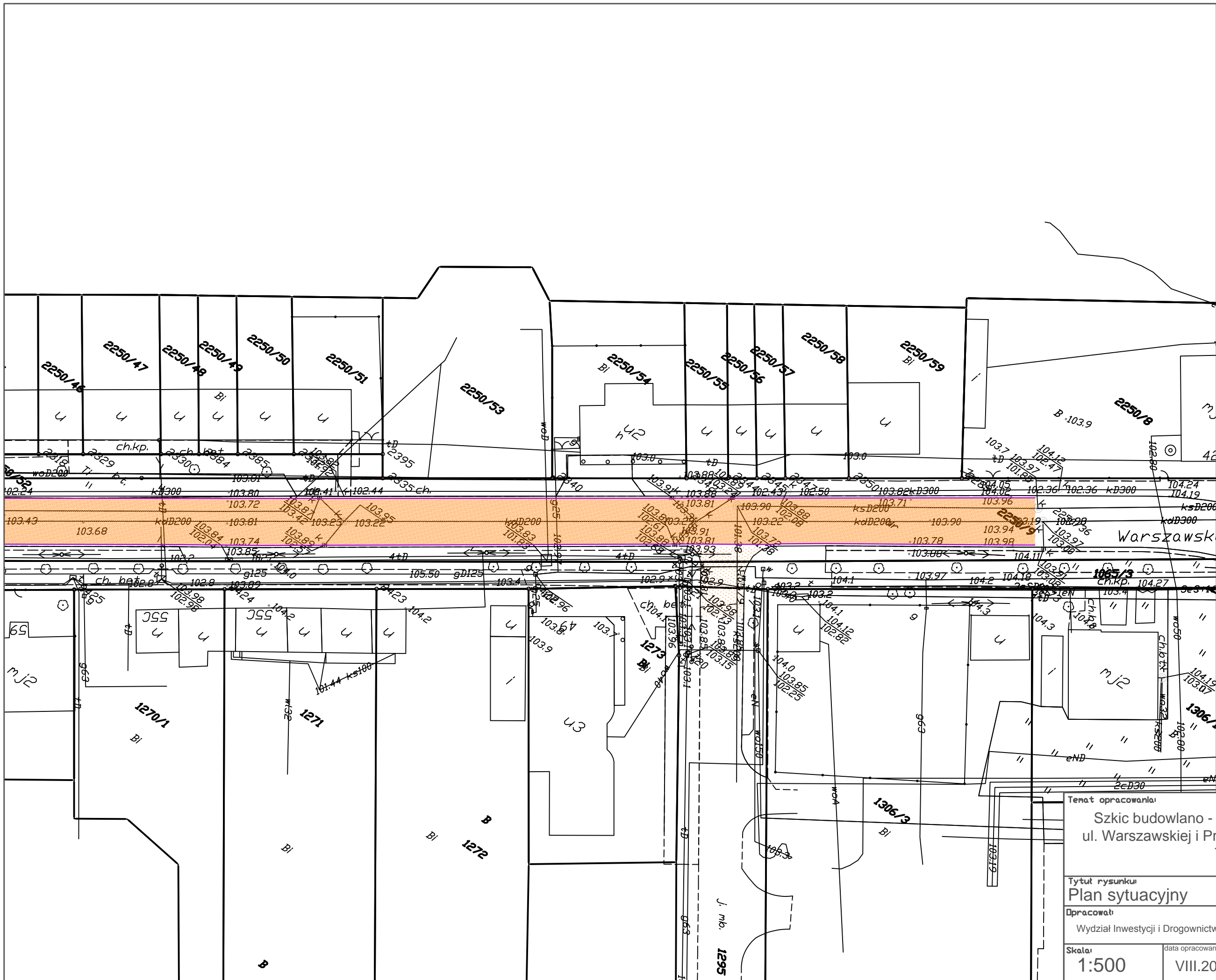


# LEGENDA

-  remontowana nawierzchnia bitumiczna
-  proj. chodnik
-  proj. opaska
-  proj. ściek przykrawężnikowy
-  proj. krawężnik drogowy
-  proj. obrzeże
-  zielen



|   |                   |             |             |
|---|-------------------|-------------|-------------|
| Temat opracowania:  |                   |             |             |
| Szkic budowlano - wykonawczy przebudowy ul. Warszawskiej i Przemysłowej w Tłuszczu gm Tłuszcz |                   |             |             |
| Tytuł rysunku:  |                   |             |             |
| Plan sytuacyjny   |                   |             |             |
| Opracował:  |                   | Podpis:     |             |
| Wydział Inwestycji i Drogownictwa   |                   |             |             |
| Skala:  | data opracowania: | nr rysunku: | nr arkusza: |
| 1:500   | VIII.2017         | 2           | 4/7         |